

# HSL P 301

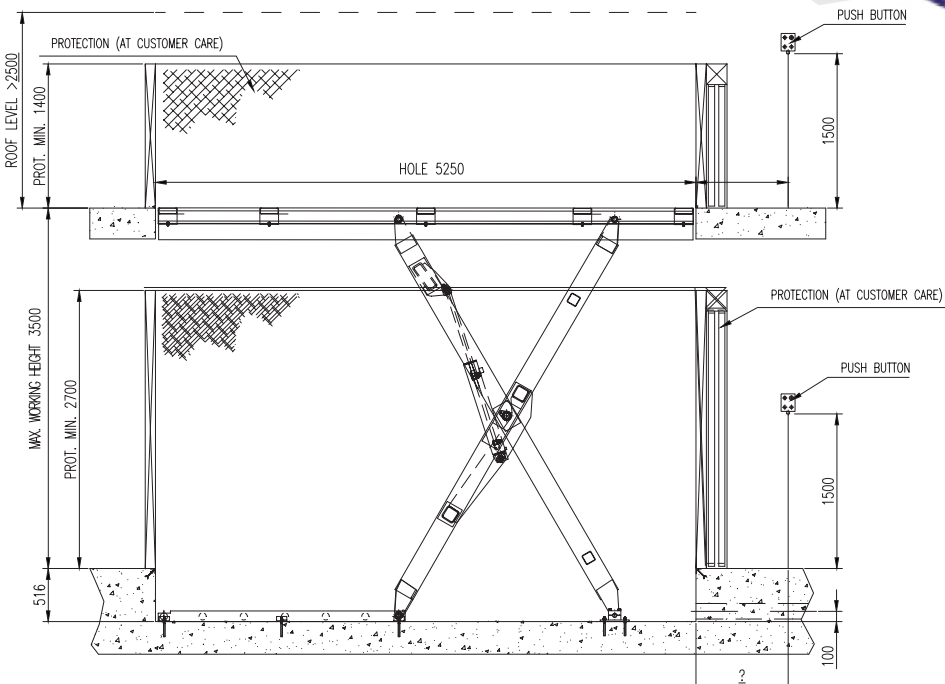
## جک هیدرولیک قیچی طبقاتی ۳ تن



تولید کننده ، واردکننده و صادرکننده کلیه  
بالابرهای صنعتی ، فودرویی و ریلی در ایران

[parizanbazar.ir](http://parizanbazar.ir)

- با توجه به محدودیت های فضایی ایجاد شده در ساخت و سازهای کشور جابجائی خودروها بین طبقات یکی از معضلات اصلی حال حاضر در پروژه های ساختمانی می باشد . حال شرکت پاریزان صنعت با سابقه درخشانی که در تولید انواع جک های بالابر داراست سعی نموده با تولید جک های قیچی طبقاتی جابجائی خودروها را در فضاهای محدود و طبقات مختلف سهل و آسان نماید .
- این عکس نشان می دهد که ساختار جک چقدر می تواند برای پارک وسایل نقلیه مناسب باشد . این دستگاه به لطف ابعاد و ظرفیت وزنی خود که در جداول مربوطه نشان داده شده است ، می تواند برای انواع خودروهای سواری سدان و SUV با ابعاد و اوزان متنوع بکار گرفته شود .



● ابعاد با توجه به نیاز مشتری می تواند متغیر باشد

- مشخصات فنی دستگاه با توجه به نیاز و سلیقه مشتری و مکان نصب می تواند متغیر باشد و به درخواست مشتری مواردی شامل چشم الکترونیکی ، اتاقک ، کنترل از راه دور ، حفاظ نرده ای و ... به مشخصات اصلی جک اضافه می گردد . این موارد در هنگام سفارش بایستی با قسمت فروش مرکزی هماهنگ گردد .



- توجه داشته باشید که صفحات دارای نگهدارنده چرخ استاندارد می باشند که باعث قرارگیری صحیح وسیله نقلیه نسبت به لبه ها می شود. این ویژگی باعث ایمنی بیشتر می شود و از هرگونه حرکت ناگهانی وسیله هنگام حرکت صفحات جلوگیری می کند. این نگهدارنده ها در جلو و عقب کفی جک قرار دارند.
- دو عدد کفی روی هر یک از پایه های متصل به زمین قرار دارند. چرخ ها با بوش های تفلونی خاص و مقاوم در برابر خوردگی به منظور جلوگیری از ایجاد اصطکاک تجهیز شده اند که باعث افزایش طول عمر آن می شود
- کف آن شامل صفحات با سطح مقطع کم و وزن سبک می باشد. کل سطح به شدت فشرده بوده، از این رو ساختار دستگاه تنها به 510 mm فضا نیاز دارد؛ این در حالیست که سازه به شدت محکم و مقاوم می باشد.

● اسکلت فولادی قرار داده شده روی سطح زیرین جک، ایمنی کامل برای قرارگیری خودرو با وزن بالا را تضمین می نماید. با تغییر عرض جانبی ساختار صفحات (که در شکل نشان داده شده است) امکان هماهنگی عرض صفحات با ماشین مشتری وجود دارد که باعث افزایش ایمنی می گردد.

● سیستم بالابر شامل دو سیلندر هیدرولیک است که هر کدام با شیر متفاوت قادر به تحمل فشار روغن مورد نظر می باشد. اگر تغییرات ناگهانی در فشار روغن رخ دهد (به عنوان مثال اگر لوله های رابط هیدرولیکی خراب شود یا یک نشتی روغن زیاد وجود داشته باشد) شیر برقی به سرعت ارتباط بین سیلندر هیدرولیک و لوله های هیدرولیکی را می بندد؛ از این رو باعث جلوگیری از نشت جریان روغن به خارج از سیلندر هیدرولیک می شود.

● دو میکروسوییچ محدود کننده مجزا بر روی بدنه دستگاه تعبیه شده که به منظور جابجایی منظم و دقیق صفحات استفاده می شود و سومین میکروسوییچ محدود کننده یک میکروسوییچ قطع کن ایمنی است که در هنگام حادثه غیرعادی و شکستگی فعال می گردد.

● جعبه تقسیم که ارتباط بین جک و تابلو فرمان را برقرار می کند روی پایین ترین قسمت پایه ثابت تعبیه شده که باعث دسترسی آسان و سریع به آن می باشد. تمامی سیستم ها به صورت پیش مونتاژ شده روی چهارچوب قرار می گیرند تا باعث افزایش سرعت نصب نهایی شوند.



	Capacity	Standard Lifting Height	Max Lifting Height	Minimum Platform	Standard Platform	Max Platform	Pit	Power	Speed	Power supply
<b>HSL P301</b>	3.000 kg.	3500 mm	3.500 mm	2.320x4.700 mm	2.850x5.200 mm	3.000x5.600 mm	516 mm	3 kw / 4 kw	0,08 m/s	380 v / 50 hz

# HPL 301

جک دو ستون هیدرولیک  
پارکینگی ۳ تن

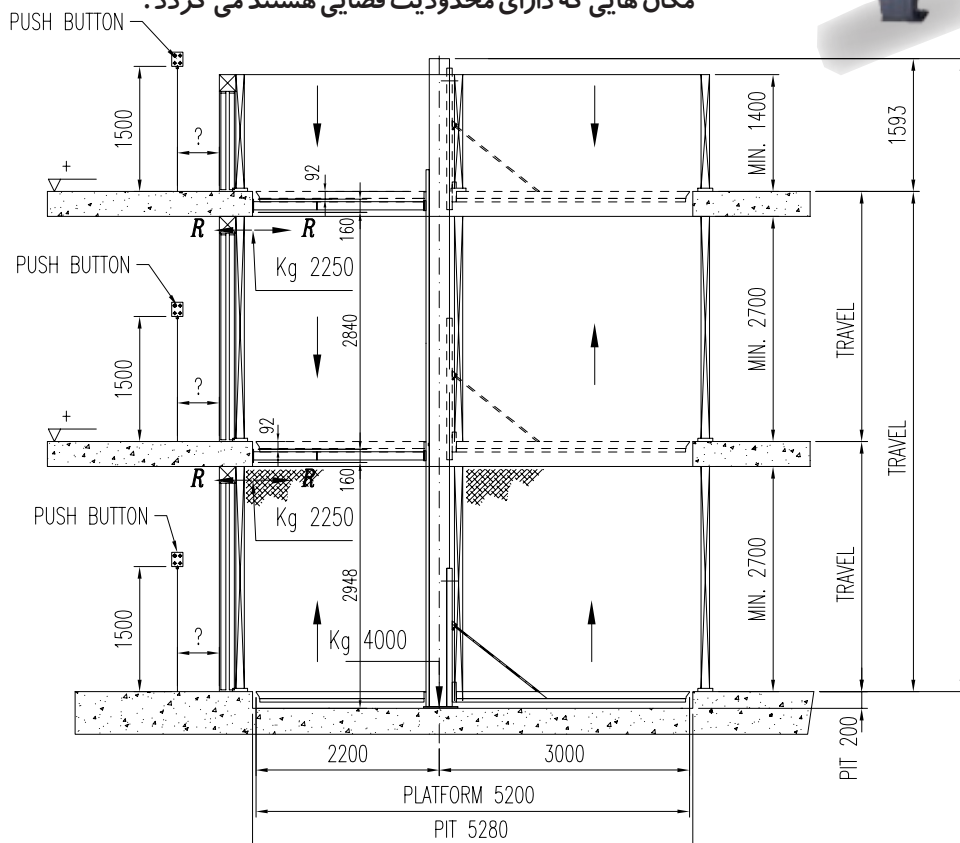


تولید کننده ، واردکننده و صادرکننده کلیه  
بالابرها صنعتی ، فودرویی و ریلی در ایران

[parizanbazar.ir](http://parizanbazar.ir)

● با توجه به محدودیت های فضایی ایجاد شده در ساخت و سازهای کشور  
جابجائی خودروها بین طبقات یکی از معضلات اصلی حال حاضر در  
پروژه های ساختمانی می باشد . حال شرکت پاریزان صنعت با سابقه  
درخشانی که در تولید انواع جک های بالابر داراست سعی نموده با تولید  
جک های دو ستون طبقاتی جابجائی خودروها را در فضاهای محدود و  
طبقات مختلف سهل و آسان نماید .

● این مدل جک دارای یک کفی می باشد که روی دو ستون موازی و جدا  
حرکت می کند و این موضوع باعث نصب آسان این دستگاه حتی برای  
مکان هایی که دارای محدودیت فضایی هستند می گردد .



● ابعاد با توجه به نیاز مشتری می تواند متغیر باشد



● مشخصات فنی دستگاه با توجه  
به نیاز و سلیقه مشتری و مکان  
نصب می تواند متغیر باشد و به  
درخواست مشتری مواردی شامل  
چشم الکترونیکی ، اتاقک ، کنترل از  
راه دور ، حفاظ نرده ای و ... به  
مشخصات اصلی جک اضافه  
می گردد . این موارد در هنگام  
سفارش بایستی با قسمت فروش  
مرکزی هماهنگ گردد .

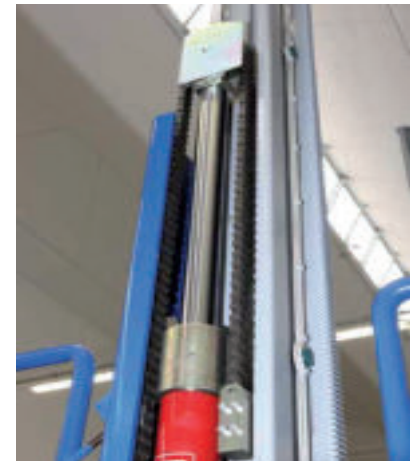


- وسیله نقلیه می تواند روی کفی در جهت رو به جلو یا رو به عقب بدون اینکه تعادل صفحه بالابر را برهم بزند پارک شود . علاوه بر آن انتقال خودرو در این مدل جک تا ارتفاع ۱۱ متر امکانپذیر می باشد .
- کفی شامل پایه کاملاً مقاوم بوده و هیچ نقطه ای از آن حتی با وجود وزن ۳۰۰۰kg خم نمی شود . پایداری مناسب باعث ایمنی زیاد دستگاه و انتقال راحت وسیله نقلیه روی صفحه می شود .
- در صورت نیاز، امکان افزودن محافظ کناری ثابت یا متحرک که مستقیماً به دستگاه وصل شود وجود دارد تا ایمنی بیشتری را هنگام حرکت وسیله نقلیه روی صفحات فراهم کند . دستگاه با پیچ های نگهدارنده به دیوار متصل می شود تا پایداری و ایمنی را تضمین نماید . مفهوم ایمنی جزئی جدایی ناپذیر از محصولات شرکت پاریزان صنعت می باشد .

- طراحی مکانیزم منحصر به فرد قفل کننده ی چرخ دنده ای مطمئن در این بالابر ( Torsion barlocking mechanism ) این امکان را فراهم نموده است که کفی به راحتی به همراه خودرو در حداکثر ارتفاع خود قرار گیرد . چرخ دنده ی Torsion bar تشکیل شده از دندانه ی ضامن دار ، این سیستم کفی را طوری متوازن می کند که وزن روی کفی نیازی به بالانس شدن نداشته باشد و این امر باعث می گردد خودرو بتواند هم از طرف جلو و هم از جهت عقب بر روی کفی پارک شود .



- این جک دارای یک سیلندر با زنجیر می باشد که طول حرکتی را میتواند تا دو برابر افزایش دهد . بالای سیلندر یک پولی قرار دارد که زنجیر روی آن حرکت می کند و توسط یک صفحه فلزی احاطه شده تا مانع از حرکت کردن خارج از ریل و رها شدن زنجیر از مسیر خود شود .



- جک دارای میکروسوییچ های ایمنی مختلفی می باشد . این میکروسوییچ بمنظور توقف دقیق دستگاه در ارتفاع تنظیم شده تعبیه شده است تا از سوار و پیاده شدن ایمن اطمینان حاصل نماید . یک میکروسوییچ محدود کننده دیگر کار بسیار مهم کاهش سرعت را انجام می دهد این ویژگی به دستگاه این امکان را می دهد تا به آرامی و بدون هرگونه حرکت ناگهانی به سطح مورد نظر برسد .



- سیستم کنترل پنل و پاوریک این جک بسیار کم جا بوده و فضای خیلی کمی را اشغال کرده است . موتور الکتریکی بالای مخزن روغن نصب شده و پنل الکتریکی دقیقاً کنار آن مونتاز شده تا دسترسی آسانی را هنگام تعمیر و نگهداری دستگاه به اپراتور بدهد .

	Capacity	Standard Lifting Height	Max Lifting Height	Minimum Platform	Standard Platform	Max Platform	Pit	Power	Power supply
<b>HPL 301</b>	3.000 kg.	4.000 mm	11.000 mm	2.000x2.000 mm	3.000x5.200 mm	3.000x6.000 mm	200 mm	3 kw	400 v / 50 hz

# Parking Lift

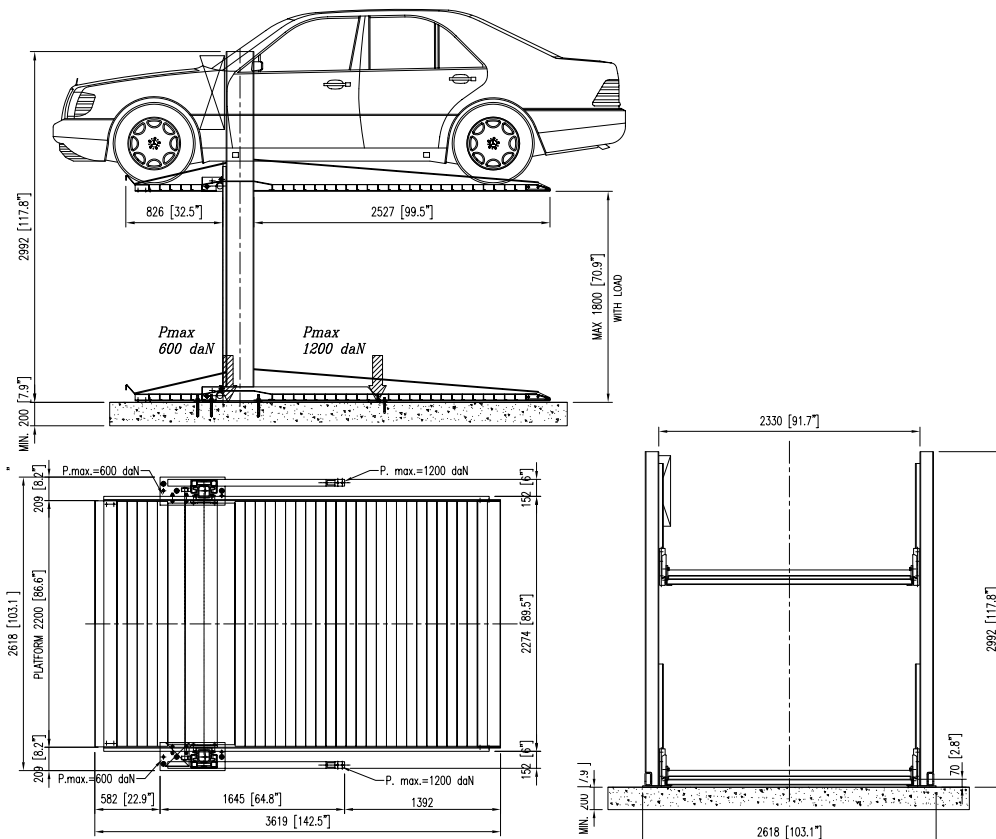
## جک پارکینگی



تولید کننده ، واردکننده و صادرکننده کلیه  
بالابرهاى صنعتى ، فودروى و ریلی در ایران

[parizanbazar.ir](http://parizanbazar.ir)

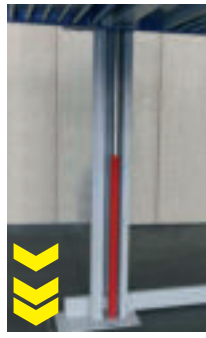
● در دورانی که شهرهای کشور ما روز به روز با افزایش جمعیت و به طبع آن افزایش خودرو در خیابان ها مواجه می باشند ، یافتن پارک مناسب برای خودروها به علت کمبود فضا و همچنین کمبود تعداد پارکینگهای عمومی در فضای شهری و پارکینگ های ادارات و منازل برای شهروندان به معضلی اساسی تبدیل شده است . حال شرکت پاریزان صنعت با سابقه ی درخشانی که در تولید جک های بالابر دارد سعی نموده است با تولید جک های پارکینگی به رفع معضل پارک کمک نماید .



● ابعاد با توجه به نیاز مشتری می تواند متغیر باشد

● مشخصات فنی دستگاه با توجه به نیاز و سلیقه مشتری و مکان نصب می تواند متغیر باشد و به درخواست مشتری مواردی شامل چشم الکترونیکی ، اتاقک ، کنترل از راه دور ، حفاظ نرده ای و ... به مشخصات اصلی جک اضافه می گردد . این موارد در هنگام سفارش بایستی با قسمت فروش مرکزی هماهنگ گردد .

**امکان ساخت جک دو قلو**  
(با قابلیت بالابری همزمان دو خودرو)  
نیز وجود دارد .



- جک پارکینگی HPL 261 وسیله ای است برای پارک نمودن دو خودرو بر روی یکدیگر و بهره وری حداکثری از حداقل فضای پارکینگ
- این بالابر ها با ظرفیت ۲۶۰۰ کیلوگرم مناسب برای تمامی خودروهای نسل جدید شامل خودروهای سواری, SUV ها و همچنین خودروهای اسپرت می باشد . کفی مناسب گالوانیزه برای عدم چکیدن روغن و مایعات از خودروی بالایی بر روی خودرو زیرین که یکی از مزیت های بارز طراحی این بالابرها می باشد .
- قرارگیری کنترل پنل , موتور و بخش هیدرولیک دستگاه در سمت چپ ستون به صورت فشرده بهره وری از حداقل فضا را مهیا نموده است .
- طراحی منحصر ستون ها با بهره گیری از سیستم هیدرولیک جک خاص در دو ستون اجازه ی بلند کردن خودرو را بدون استفاده از هرگونه کابل و زنجیر را مهیا می سازد .

● زمانی که بالابر در حداکثر ارتفاع خود قرار دارد هر نوع خودرو با ارتفاع استاندارد را می توان در زیرکفی پارک نمود .

این عکس به وضوح نشان دهنده ی طراحی مناسب و فشرده قسمت های الکترونیک و هیدرولیک این نوع بالابرها می باشد که از هرگونه اشغال فضای اضافی جلوگیری نموده است .



● ساختار فشرده و جمع و جور این نوع بالابرها باعث شده است که بتوان تعداد بیشتری از این بالابر را در فضایی کوچک نصب نمود که این امر خود باعث پارک نمودن تعداد بیشتر خودرو در فضای محدود می گردد . نوار متوقف کننده ی خودرو در جلوی کفی این نوع بالابرها از دیگر مزایای طراحی و ایمنی می باشد .



● طراحی مکانیزم منحصر به فرد قفل کننده ی چرخ دنده ای مطمئن در این بالابر ( Torsion barlocking mechanism ) این امکان را فراهم نموده است که کفی به راحتی به همراه خودرو در حداکثر ارتفاع خود قرار گیرد . چرخ دنده ی Torsion bar تشکیل شده از دندانه ی ضامن دار , این سیستم کفی را طوری متوازن می کند که وزن روی کفی نیازی به بالانس شدن نداشته باشد و این امر باعث می گردد خودرو بتواند هم از طرف جلو و هم از جهت عقب بر روی کفی پارک شود .



● قرارگیری پلاک های مورد نظر در بالای ستون ها در مکان دلخواه , حداکثر میزان بالا رفتن جک را تعیین می نماید .

	Capacity	Standard Lifting Height	Max Lifting Height	Standard Platform	Net height	Power	Speed	Power supply	Standard Weight
HPL 261	2.600 kg.	1.850 mm	1.850 mm	2.200x3.619 mm	1.800 mm	1,5 kw	0,04 m/s	400 v / 50 hz	1.050 kg.
HPL 261 H	2.600 kg.	2.100 mm	2.100 mm	2.200x3.619 mm	2.050 mm	1,5 kw	0,03 m/s	400 v / 50 hz	1.100 kg.
HPL 321	3.200 kg.	2.100 mm	2.100 mm	2.400x3.619 mm	2.050 mm	1,5 kw	0,03 m/s	400 v / 50 hz	1.270 kg.